

LE 175

RASENLEISTE

ArchiGreen® LE 175 ist eine biegbare Rasenleiste, ein Metallprofil aus feuerverzinktem Stahl. Die Abmessungen der rechtwinkligen Stahlrasenleiste sind: 1,495 m x 175 mm (LxH). Das Gewicht beträgt 2,21 kg/lfm. Die Leiste wird aus 1 mm starkem Blech gefertigt, da jedoch das obere Viertel von ArchiGreen® LE 175 zurückgebogen wird, um den oberen Rand abzustumpfen, beträgt die Blechstärke hier 2 mm; dadurch ermöglicht die Rasenleiste eine sicherere Lösung bei der Installation im Garten oder auf einem intensiven Gründach, wo die Dicke des angelegten Gründachmaterials mindestens 400 mm beträgt und die Komprimierbarkeit unter 10% liegt. Die dreieckigen Perforationen im Spannkragen – entlang der Rückseite der Leiste – können mit Hilfe einer Blechschere an den Stellen, wo die Leiste gebogen werden soll, einfach ausgeschnitten werden, sodaß ArchiGreen® LE 175 leicht den Bögen von Gehwegen und Einfassungen folgen kann.

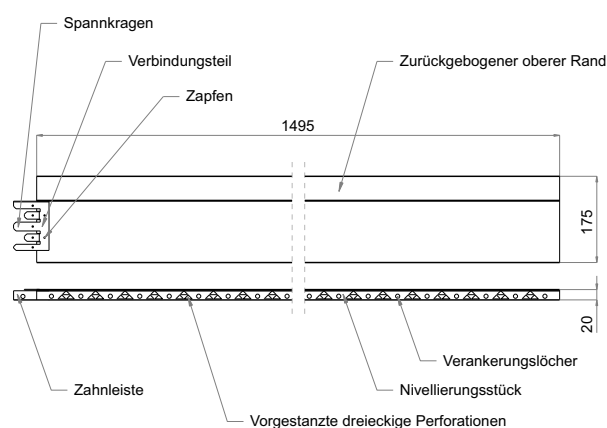


ArchiGreen Roof Ltd
3 Patzay Pal Utca • Gyor • H-9024
Website: www.archigreenroof.com
E-mail: info@archigreenroof.com

Technische Daten

| | |
|-----------------------|---------------------------|
| Größe (L x B x H) | 1495 x 20 x 175 mm |
| Gewicht | 2,21 kg/lfm |
| Material | feuerverzinkter Stahl |
| Blechdicke: | 1 mm (oberes Viertel 2mm) |
| Verbindungsteil | feuerverzinkter Stahl |
| Größe Verbindungsteil | 72 x 20 x 100 mm |

Technische Darstellung



Anwendung

Die Anwendung von LE 175 bietet:

- Kein Mörtelbett, kein Anlegen von Gräben oder Fundamenten notwendig
- Bemerkenswert schnelle Bildung von Abgrenzungen mit der Möglichkeit der Formung von verschiedenen Kurven
- Ästhetische praktisch unsichtbare Abgrenzung von Rasen und anderen bepflanzten Flächen
- Dauerhafte Lösung für Abgrenzungen, selbst beim Wechsel von Pflastersteinen
- Qualitativ hochwertigere und beständigere Lösung als bei der Anwendung von Kunststoff- oder Holzleisten
- Hält Gehwege frei von rutschigem Pflanzenmaterial

Anwendungsbereich

ArchiGreen® LE 175 bietet sowohl eine professionelle als auch ästhetische Lösung für das uralte Problem der Aufrechterhaltung von sauberen Rändern zwischen Rasenflächen, Auffahrten, Geh- und Fahrwegen sowie Blumen- und Gemüsebeeten ohne Gräben ausheben oder Fundamente legen zu müssen. Aufgrund ihrer Biegsamkeit ist ArchiGreen® LE 175 die beste Wahl, wo Gehwege und Abgrenzungen Bögen machen sollen. Das obere Viertel von ArchiGreen® LE 175 ist zurückgebogen, um den oberen Rand (2 mm stark) der Rasenleiste abzustumpfen, wodurch sie eine sicherere Lösung bei der Installation im Garten oder auf einem intensiven Gründach ermöglicht, wo die Dicke des angelegten Gründachmaterials mindestens 40 cm beträgt und die Komprimierbarkeit unter 10% liegt. Außerdem sollte bei der Installation von ArchiGreen® LE 175 auf einem Gründach unbedingt ein Schutzvlies der Robustheitsklasse GRK4 (z.B. PL 800 - ArchiGreen® Protection Layer 800 g/m² Geotextilie) oder höher (z.B. PL 1200 - ArchiGreen® Protection Layer 1200 g/m² Geotextilie) und eine doppelseitige Polystyrol-Drainageschicht (z. B. SedumDrain® 25 Wasserspeicher- und Drainageplatte) mit Kiesbefüllung Teil des Gründachaufbaus sein.

LE 175

RASENLEISTE



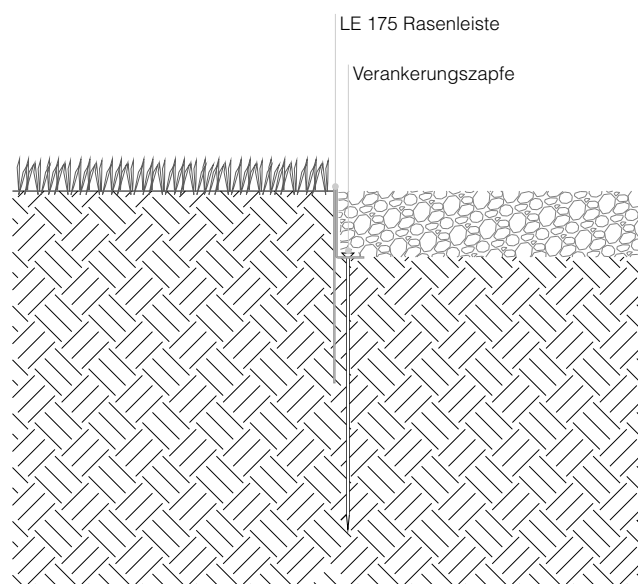
ArchiGreen Roof Ltd
 3 Patzay Pal Utca • Gyor • H-9024
 Website: www.archigreenroof.com
 E-mail: info@archigreenroof.com

Ausschreibungstext

ArchiGreen® LE 175 ist eine biegbare rechtwinklige Rasenleiste aus einem Metallprofil. Abmessungen: 1495 x 20 x 175 mm (LxBxH). Gewicht: 2,21 kg/lfm. Material: feuerverzinkter Stahl. Blechdicke: 1 mm; oberes Viertel: 2 mm. Die obere zurückgebogene Seite der Leiste wird 48 mm vom oberen Rand erneut gebogen und zwar im rechten Winkel, wodurch der Spannkragen geformt wird, welcher Platz für die Verankerungslöcher (Ø 10 mm) und die vorgestanzten dreieckigen Perforationen bietet, die zusammen die Biegsicherheit der LE 175 Rasenleiste sicherstellen.

Das Metallverbindungsstück (Maße: 72 x 20 x 100 mm) an einem Ende des LE 175 Profils ermöglicht das Aneinanderreihen der Leisten, indem sie am Ende aneinander stoßen und der nach unten gebogene L-förmige obere Rand des Verbindungsstücks, auch Nivellierungsstück genannt, sicherstellt, daß die aneinander gereihten Rasenleisten auf gleicher Höhe bleiben.

Aufbaubeispiel



Verpackungseinheit

ArchiGreen® LE 175 Rasenleisten können je nach Bestellmenge in Holzkisten oder auf 2x1 m großen Paletten geliefert werden. Die Verankerungszapfen (Ø8 mm x 300 mm) sind im Lieferumfang NICHT enthalten.

Erforderliches Werkzeug

Für das Biegen der Rasenleiste ist eine Blechscher notwendig. Für die Fixierung der Rasenleiste am vorgesehenen Platz sind Verankerungszapfen der Größe Ø8 x 300 mm notwendig (mindestens 2 Zapfen / Rasenleiste). Bei der Ausbildung von Bögen sind für die Fixierung der Leisten entlang der Bögen zusätzliche Verankerungszapfen notwendig.